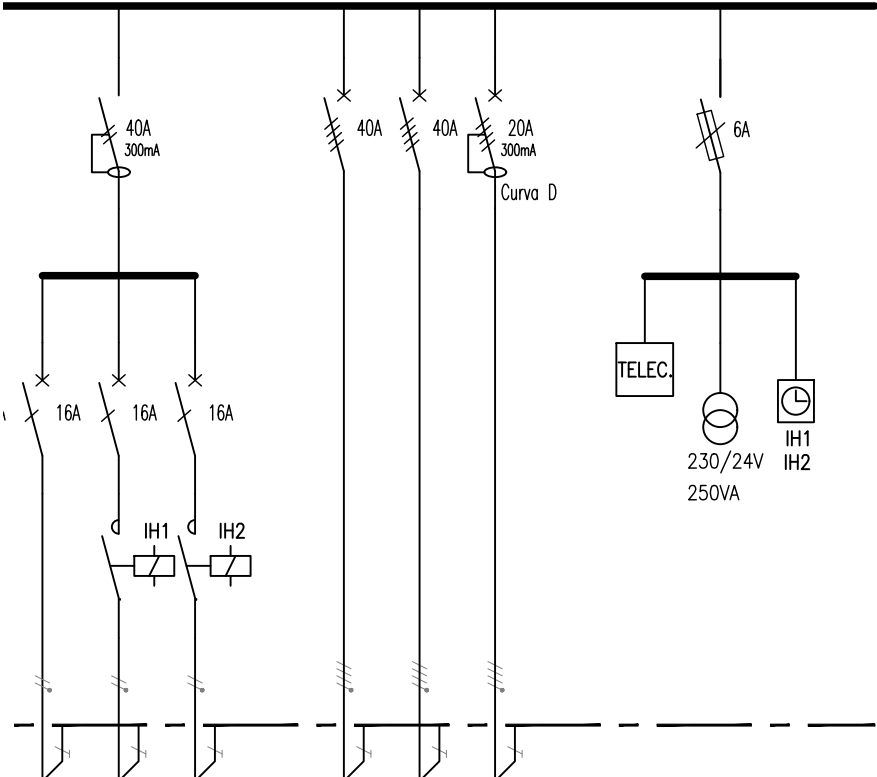




Q.ENTRADA - 2/2



Circ.	T011	T012	T013		A001	A002	A003		AUX	AUX	AUX
Condutores	VD(zh) 20 / XG(zh) 3G2,5	VD(zh) 20 / XG(zh) 3G2,5	VD(zh) 20 / XG(zh) 3G2,5		ERM 50 / XG(zh) 5G10	ERM 50 / XG(zh) 5G10	ERM 40 / XG(zh) 5G4		XG(zh) 2x1,5	---	---
L1	O	O	O		O	O	O		O		O
L2					O	O	O			O	
L3					O	O	O				
Pot. [kVA]	--	--	--		--	--	--		--	--	--
Designação	Alimentação Unidade Interior de Climatização	Alimentação Ventilador Extração	Alimentação Ventilador Insuflação		Alimentação Q.PISO 1	Alimentação Q.PISO 2	Alimentação Q.ELEVADOR		Telecomando de Iluminação de Segurança	Comando	Interruptor Horário 2 canais para Ventilador Extração I.S. e Ventilador de insuflação

Simbologia

	Interruptor Diferencial		Contacto Normalmente Aberto		Interruptor Horário
	Interruptor		Contacto Normalmente Fechado		Interruptor Crepuscular
	Disjuntor		Seccionador Fusível		Ligação à Terra
	Disjuntor - diferencial				Contacto / Bobine
					Transformador
					Transformador de Medida
NOTAS: Nos novos quadros elétricos será prevista 20% de reserva de espaço.					

<div>Arquitetura</div> <div><div>A3A</div><div>Arquitectos</div><div>Associados</div></div> <div></div>	Processo	669-16219196	RECUPERAÇÃO EDIFÍCIO SERVIÇOS	Desenho Nº			
	Desenhou	Diogo Santos		TORRE DO RELÓGIO MUNICÍPIO DE MORA	PE-ELE-ITC-201-00		
	Verificou	Luís Manito			EXECUÇÃO		
	Aprovou	Marcelino Lopes	INSTALAÇÕES ELÉTRICAS ESQUEMA UNIFILAR DE QUADROS ELÉTRICOS Q.ENTRADA - 2/2		Data	Revisão	Aprovou
	Escala						
S/E							
A3							
<div><input type="checkbox"/> P/B</div> <div><input checked="" type="checkbox"/> COR</div>							
<div>Instalações Técnicas</div> <div><div></div><div>WA</div><div>Engenharia</div><div>e Consultoria</div></div>				29/06/2020	00	MJL	